

Wissenswertes zum Förderverein

Der Förderverein unserer Grundschule ist seit 1996 im Vereinsregister eingetragen und wird als gemeinnützig anerkannt, d.h. Spenden sind steuerlich absetzbar.

Die Vereinssatzung sieht vor, dass einmal jährlich eine Mitgliederversammlung tagt, über Grundsätze der Arbeit informiert und über die Verwendung von Geldmitteln entscheidet.

Das Kapital des Fördervereins setzt sich zusammen aus den Jahresbeiträgen der Mitglieder und einem nicht unerheblichen Teil von Spenden.

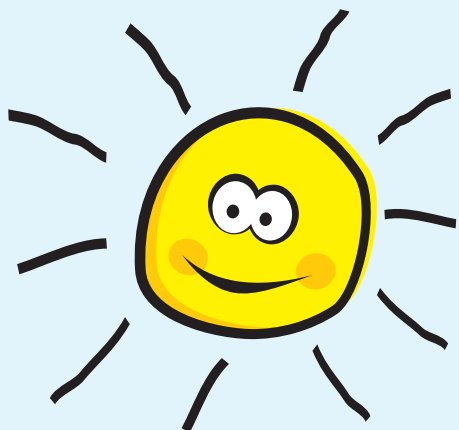
Der Förderverein ist auf das ehrenamtliche Engagement von Eltern angewiesen. Hierbei sind ausdrücklich auch Interessenten angesprochen, die keine Mitglieder sind.

Die Kündigung der Mitgliedschaft endet nach schriftlicher Kündigung jeweils zum Jahresende.



Förderverein e.V.

Werden Sie Mitglied!



Engagement macht Schule!

Seit über 50 Jahren besteht die Grundschule Hörste und wird seit Oktober 1996 vom Förderverein bei vielen Projekten und Aktivitäten unterstützt.

Wir legen Wert darauf, dass alle Schülerrinnen und Schüler von diesen Aktivitäten profitieren.

Viele Veranstaltungen und Projekte der Schule könnten ohne die Unterstützung des Fördervereins nicht stattfinden bzw. müssten allein von den Eltern bezahlt werden.

Der Förderverein unterstützt folgende Projekte

- Neugestaltung vom PC-Raum, Anschaffung neuer Computer + Medien
- Anschaffung von „Elmos“ (Dokumentarkameras) für jede Klasse
- Selbstbehauptungsprojekt „Mein Körper gehört mir“
- Unterstützung des Circus Tausendtraum
- Anschaffung von Spielen für die OGS und RABE
- Leseförderung und Schulbücherei
- Forscher Boxen Specha
- Haba Werkstatt
- Fortbildung der Lehrer/innen

Aktivitäten des Fördervereins

- Betreiben der Cafeteria zur Einschulung der Erstklässler
- Grillen und Getränkeverkauf zur Abschlussfeier der 4. Klasse
- Karnevalsfeier
- Verkauf von Getränken beim St. Martinsumzug
- Stutenkerle zur Nikolausfeier
- Mineralwasser für alle Kinder bei den Bundesjugendspielen und Sponsorenlauf
- Waffelbacken beim Frühlingsingen
- Kuchenverkauf beim Kindertrödel in Mettinghausen

E-Mail

foerdervereingshoerste@gmx.de

Bankverbindung Spendenkonto

Volksbank Störmede-Hörste eG
IBAN DE06 4166 2465 5200 5292 00
BIC DENODEM1SGE

Stadtparkasse Lippstadt
IBAN DE88 4165 0001 0012 0009 49
BIC WELADED1LP

