

Herzlich Willkommen

An der Grundschule im Kleefeld

Im Schuljahr

2020/21



Grundschule im Kleefeld

Ziel dieser Präsentation:

Gemeinsam auf dem Weg,
damit Ihr Kind
erfolgreich starten kann!



Inhalt:

Anstatt eines Elternabends möchten wir Ihnen unsere Schule kurz vorstellen.

- 1. Der Einschulungstag**
- 2. Betreuungsangebote**
- 3. Schulmaterial**
- 4. Schulweg**
- 5. Schulalltag und Schuleingangsphase**
- 6. Was sonst noch wichtig ist**
- 7. Ihre Fragen**



Ablauf der Einschulungsfeier

Normalerweise sollten hier Informationen zum Ablauf des Einschulungstages zu finden sein.

Leider können wir zum jetzigen Zeitpunkt noch nicht sagen, wie wir diesen Tag für Sie und Ihr Kind gestalten können.

Wir werden an dieser Stelle sofort Informationen dazu veröffentlichen, wenn wir die Vorgaben dazu erhalten.



Betreuung nach der Schule

Randstunde

- Bietet eine Betreuung bis zum Ende der 6. Stunde an
- Spielerische Angebote

OGS

- Umfassende Betreuung bis 15.00 bzw. 16.00 Uhr
- Mittagessen und Hausaufgabenbetreuung

- Beide Betreuungsangebote müssen regelmäßig besucht werden
- Besonders am Anfang brauchen Kinder eine Eingewöhnungszeit, die durch häufige Unterbrechungen nicht optimal ablaufen kann
- Vereinbaren Sie ein individuelles Zeichen (farbige Karte im Etui), damit Ihr Kind weiß, dass es nach dem Unterricht in seine Betreuung gehen soll



Schulmaterial 1

Deutsch



Mathematik



Schulmaterial 2

Ausleihe durch die Schule

- Bücher und Lernmaterialien, die vom Anteil des Schulträgers angeschafft werden
- Sie werden leihweise zur Verfügung gestellt und Jahr für Jahr an den nächsten Jahrgang weitergegeben
- Einbandpflicht
- Ersatz des Zeitwerts bei Verlust und Beschädigung

Eigenanteil und Verbrauchsmaterial

Eigenanteil:

- 12€ pro Schuljahr für Schulbücher

Verbrauchsmaterial:

- wird von den Eltern übernommen
- Listen werden an Sie per Post verschickt





Der Schulweg ins Kleefeld



Zu Fuß oder mit dem Fahrrad	Die Verkehrssituation ist aufgrund der Kreuzungssituation bei der Einfahrt ins Kleefeld sehr unübersichtlich .
Mit dem Bus	Kinder aus Bökenförde und Esbeck (Schulweg weiter als 2km) bekommen eine Fahrkarte für den Schulbus. Ein Fahrkartenantrag wird Ihnen per Post zugeschickt. Informationen über Haltestellen und Abfahrtszeiten können Sie auf unserer Homepage einsehen.
Mit dem Auto	Nutzen Sie bitte den Parkplatz beim Schwimmbad , die Zufahrt zur Grundschule ist zu eng und unübersichtlich, da viele Kinder mit dem Fahrrad zur Schule kommen. Nehmen Sie bitte gegenseitig Rücksicht!

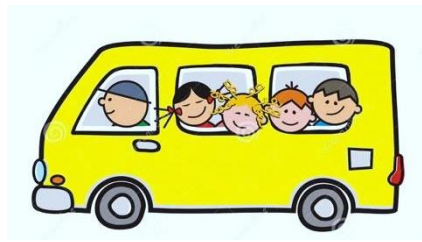


Nutzen Sie bitten nicht den Weg Kleefeld!





Der Schulweg in Hörste



Zu Fuß oder mit dem Fahrrad	Bitte nehmen Sie Rücksicht auf unsere Verkehrsanfänger!
Mit dem Bus	Kinder, deren Wohnort mehr als zwei Kilometer von der nächstgelegenen Grundschule entfernt ist. Informationen über Haltestellen und Abfahrtszeiten können Sie auf unserer Homepage einsehen.
Mit dem Auto	Nutzen Sie bitte die Parkmöglichkeiten am Pfarrheim. Nehmen Sie bitte gegenseitig Rücksicht!





Schulalltag und Anfangsunterricht

- Stundenumfang im 1. Halbjahr beträgt 20 Stunden, jeden Tag von der ersten bis vierten Stunde
- Anfangsunterricht:
Unterrichtsfächer werden flexibel, unabhängig von einem 45-Minuten-Rhythmus organisiert
- Vorwiegender Einsatz der Klassenlehrerin
- Erweiterung im 2. Halbjahr:
Zusätzlich zwei Stunden Englisch



Schuleingangsphase

- Die ersten beiden Schuljahre werden als Einheit gesehen
- Viele Lernprozesse (beispielsweise das Lesenlernen) werden innerhalb dieser Zeit erst abgeschlossen
- Die Schuleingangsphase kann in einem, zwei oder drei Jahren durchlaufen werden



Was den Alltag erleichtert

- Beschriften Sie alle Materialien mit dem Namen Ihres Kindes
- Pro Schuljahr werden 5€ Kopiergeld eingesammelt
- Achten Sie bitte an Tagen mit Sportunterricht auf Kleidung, die Ihr Kind selbstständig an- und ausziehen kann
- Achten Sie beim Sportzeug auf:
 - Turnschuhe (ev. mit Klettverschluss)
 - Einfache Sportkleidung (Hose und T-Shirt)
 - Entfernen Sie bereits vor dem Unterricht die Ohrringe



Was uns noch wichtig ist:

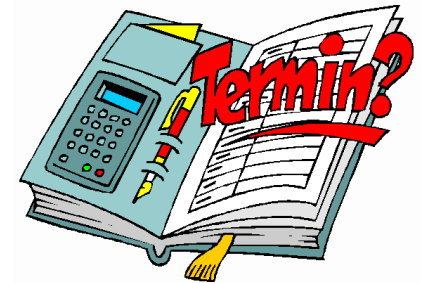
- Melden Sie Ihr Kind im Krankheitsfall vor Unterrichtsbeginn im Sekretariat ab



- Geben Sie geänderte Telefonnummern im Sekretariat und an die Klassenlehrerin weiter

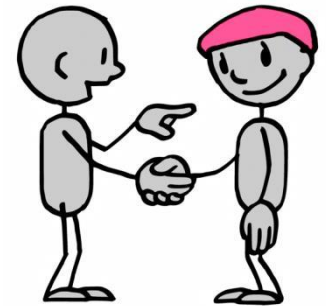


- Gesprächstermine mit der Klassenlehrerin erhalten Sie über Anfrage im Sekretariat oder im Hausaufgabenheft



Und wenn es mal Probleme gibt?

- Suchen Sie das persönliche Gespräch mit der Klassenlehrerin
- Fragen Sie nach, wenn Sie etwas nicht verstanden haben
- Wir stehen nicht auf gegenüberliegenden Seiten sondern sind Teile einer Erziehungspartnerschaft



Mitwirkung und Elternarbeit

Wir möchten, dass unser Schulleben auch von Eltern gestaltet und getragen wird.

Diese Möglichkeiten gibt es:

- Klassenpflegschaft
- Schulpflegschaft
- Schulkonferenz
- Förderverein
- Hilfe in unserer Schülerbücherei



Wir hoffen auf Ihre engagierte Teilnahme!



Raum für Ihre Fragen



Wir können zum jetzigen Zeitpunkt noch nicht alle Fragen beantworten.

Uns ist es bewusst, dass sich diese Unsicherheit auch auf unsere Lernanfänger überträgt.

Durch diese Informationen und einige Videos, die wir nach und nach auf unserer Homepage veröffentlichen, möchten wir dies ausgleichen.

Wir beantworten weitere Fragen gern am Telefon oder per E-Mail.

